

DIAS文档智能应用系统，开箱即用，直面核心业务

面向业务的专业应用，无需开发，即刻赋能一线业务

智能财报录入

- ✦ 精准解析财报
- ✦ 基于勾稽公式，智能配平校验
- ✦ 无缝对接第三方系统



智能银行流水核查

- ✦ 支持2600+银行流水识别，微信、支付宝流水
- ✦ 智能分析，如异常用途、关联交易，企业经营分析等



智能文档比对

- ✦ 支持1:1及1:N文档差异比对，多格式文件比对
- ✦ 差异点可视化呈现
- ✦ 一键导出文档差异报告



DIAS

大模型知识库

- ✦ 支持多类文件格式上传构建知识库
- ✦ 通过问答获取答案，支持问答溯源



智能文档 workflow (DocFlux)

- ✦ 可视化拖拉拽，零代码构建文档处理全流程
- ✦ 自动完成文档拆套、分类、信息抽取、智能审核等



智能财报录入，全面升级财报录入及分析能力

提供从财报识别录入到智能分析的一站式解决方案

智能财报识别与录入

- ◆ 多格式财报录入
- ◆ 精准匹配报表模板
- ◆ 数据校验 & 试算平衡

自动化财务分析与洞察



- ◆ 一键生成财务分析报告
- ◆ 多维财务指标分析
- ◆ 财务风险预警

银行信贷业务

融资租赁

深度赋能金融业务场景

供应链金融

投融资管理

企业关联方财务分析

智能财报录入功能优势

智能财报录入，5分钟录入一份财报，一次配平率超95%



录入效率提升24倍

搭载推荐硬件配置的智能财报录入系统
完成同等工作仅需**5分钟**

VS

手工录入三张
财务报表平均需要**2小时**



识别准确率达99.5%

基于深度学习的智能识别系统准确率达**99.5%**
利用勾稽关系的智能校验一次配平率超**95%**

VS

手工录入大量数字信息
错误率高且不易校验



经验可积累知识可复用

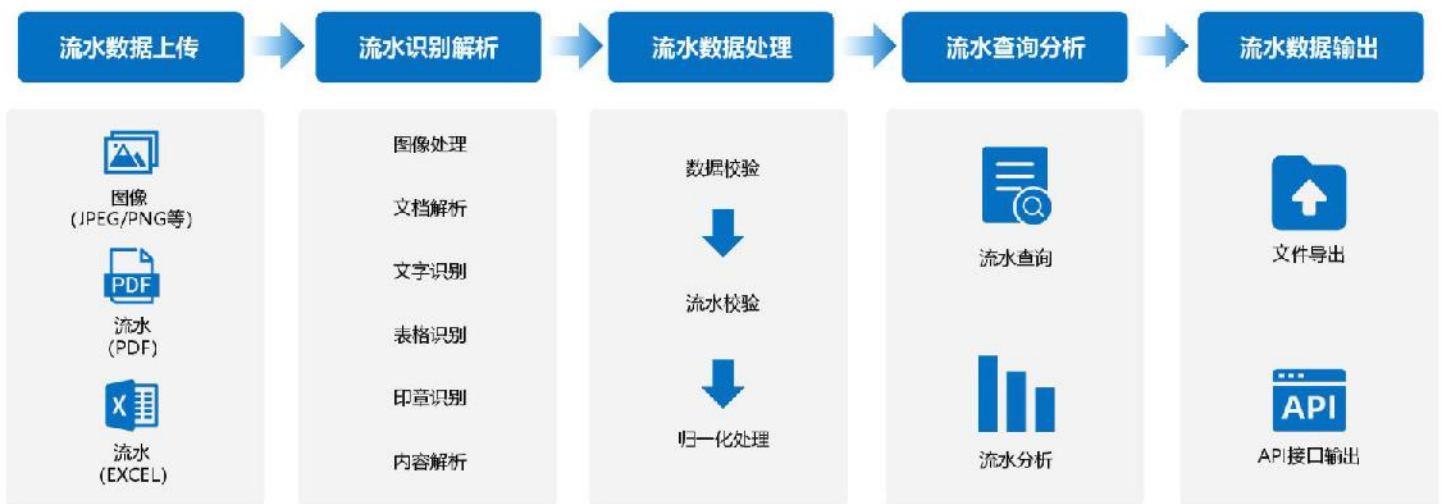
智能财报录入系统利用智能模板、知识库
将财报版式信息、数据映射关系进行自动匹配

VS

人工录入财报
经验无法积累

智能银行流水核查，支持2600+银行流水、微信、支付宝流水

银行流水数据智能、快速、准确录入，根据内置的流水模板自动数据归一



智能银行流水核查功能优势

支持多版式流水

2600+主流银行流水高精度识别与解析

支持微信、支付宝流水

微信流水



支付宝流水



难例流水解析

高效解决样本质量差、换行、列位偏移等流水文件



行密集

列密集



多列重叠

印章遮挡



水印

阴影

多重自动校验

通过数据分布特征对特定数据进行提前校验，校验项可辅助用户更快定位到问题项，修正流水解析结果



历史数据比较



资金需求分析

多维智能分析

账户完整性分析、流水连续性分析、流水完整性分析等



归一化处理



完整性核查

智能文档比对，文档差异比对，差异信息一目了然

大文档上传不卡顿，文档差异信息一目了然，比对规则自由配置，导出结果精确可查



智能文档比对功能优势

文档内容差异精准比对，准确率高达99%以上

支持多种文档格式和类型比对

- ✦ 图片、扫描件、PDF、Word、Excel、PPT等
- ✦ 处理速度快，1秒处理1页

支持超大页数文档比对

- ✦ 支持异步任务，轻松完成超大页数文档比对



全面的文档信息比对

- ✦ 支持段落、大纲、表格、印章、等信息比对
- ✦ 可精确至标点符号

高精度OCR、版面分析和文档信息抽取

- ✦ 有效识别水印、骑缝章、装订痕迹
- ✦ 各种复杂版式文档高精度解析
- ✦ 合同等文档信息高精度抽取

可视化文档差异展示

- ✦ 差异内容直观展示，一键定位查看
- ✦ 支持对比结果导出
- ✦ 比对规则灵活可配



大模型知识库，通过问答获取答案，让企业知识开口说话

从数据到辅助决策，盘活企业知识资产

学你所需，知识库构建效率翻番

- ✦ 支持文、图、表格等多模态文档
- ✦ 无须拆解QA，大模型知识库智能生成



答你所问，专业知识精准回答

- ✦ 通过问答获取答案，支持对答案溯源，查看引用文档
- ✦ 支持用户反馈促进知识库迭代



想你所想，关联问题追问

- ✦ 智能深入追问，挖掘客户真实提问意图
- ✦ 降低搜索门槛，提供有价值答案



大模型知识库功能优势

花80%的时间查找知识，不如直接提问



传统知识库

- ✦ **交互性** ✦
人工查找，费时费力
- ✦ **实用性** ✦
找不到，效率低
- ✦ **及时性** ✦
手动更新、知识易过时
- ✦ **全面性** ✦
仅限特定领域，难提供跨领域知识

VS

大模型知识库

- ✦ **交互性**
直接询问，高效准确
- ✦ **实用性**
理解复杂语境，获取答案
- ✦ **及时性**
持续学习最新知识
- ✦ **全面性**
融合各领域信息，提供更全面答案



智能文档 workflow (DocFlux), 端到端文档智能处理

智能文档 workflow (DocFlux), 通过整合AI能力, 提供从数据采集、自动拆套、智能分类到信息抽取和智能审核的全流程服务。将手工文档处理流程自动化, 简化业务人员操作

可视化编排, 零代码构建

通过可视化拖拉拽, 业务人员即可搭建、调整文档审核流
标准化开箱即用, 信息抽取字段可灵活配置

灵活配置, 按需调整

信息抽取字段可灵活配置, 快速适应新业务需求

全程可追溯, 确保合规

所有抽取和审核的信息, 均可关联原始数据源, 满足审计要求

组件化设计, 易于集成

提供标准化的流程组件, 可快速集成至现有业务系统

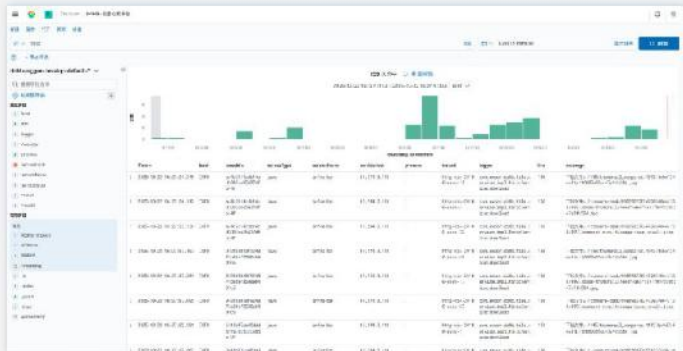


平台日志与监控等系统功能

实时掌握系统状态，平台透明可控

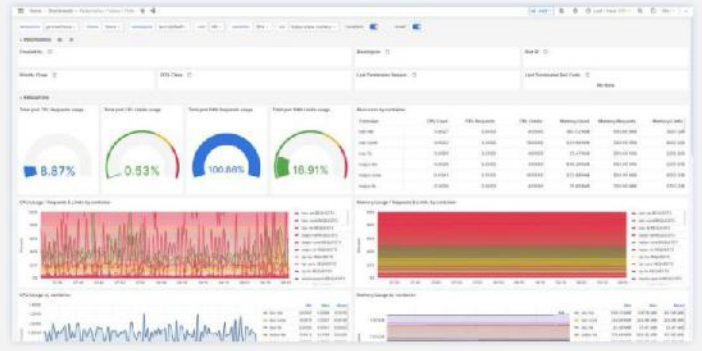
平台日志PLS

用于平台级的运行日志、访问日志、错误追踪与审计记录管理



平台监控PMS

负责系统状态、资源使用、任务健康度、服务指标等的监控与告警



按需使用，灵活的产品组合方式

提供多种产品组合交付方式，灵活匹配业务需求

DIAS(文档智能应用系统)

开箱即用的业务应用（财报/银行流水录入分析、文档比对、大模型知识库等）

DPS(文档处理服务)

结构化解析、拆套分类

UIS(统一推理服务)

图像处理、高精度识别、大模型字段抽取等

① UIS

提供：核心AI模型引擎

适用于：仅需底层AI识别与抽取能力的客户

② UIS + DPS

提供：AI引擎+文档结构化处理能力

适用于：需要高精度、结构化的文档数据，可自建上层业务应用的客户

③ UIS + DPS + DIAS (N个APPS)

提供：一站式智能文档解决方案

适用于：N个可独立或组合使用的上层业务应用，需要开箱即用的产品的客户

开放AI原子能力调用

信息抽取、财报解析、文档比对、流水核查等文档处理能力均可作为独立的原子能力被AI智能体调用，自主完成复杂文档处理任务，极大拓展AI应用边界

01 智能文档处理平台产品介绍

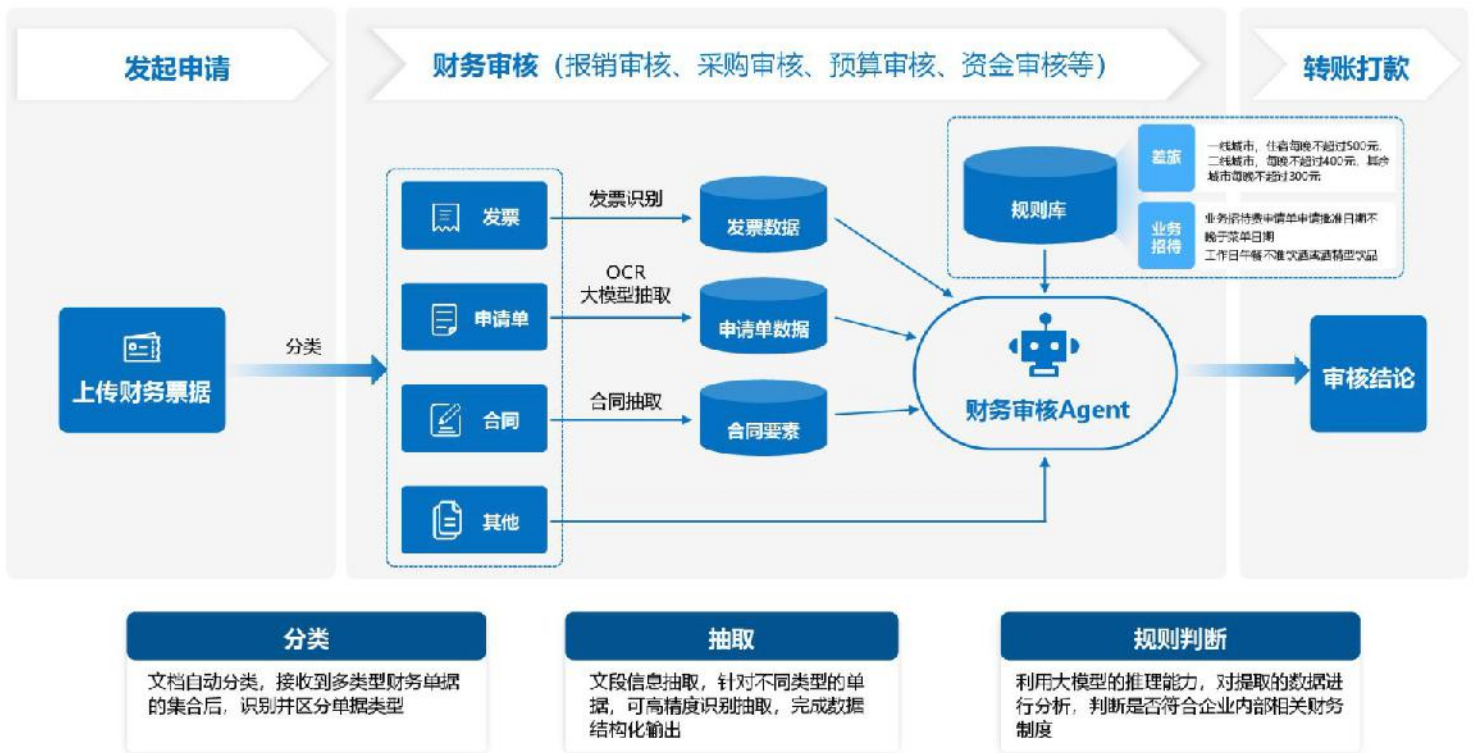
02 智能文档处理平台应用场景

03 关于

目录

Contents

大模型时代的智能财务审核方案



信贷审核方案

高效识别文档资料，构建高效审核流程，大幅提升业务处理效率，节约硬件和系统建设成本



国际结算智能审核方案

对交易生命周期中产生的大量数据进行准确性、合规性、时效性验证，确保交易最终完成

文档分类

对批量上传文档自动分类，准确识别出各类不同类型的发票



银行对账单

承兑汇票

保险单

贸易合同

.....

文档抽取

大小模型协同，从各个单据中识别提取核心业务要素 结构化文档数据

贸易与物流类主单据

发票

装箱单

提单

仓单

保险单

产地证

合同与法律协议类单据

贸易合同

抵押 / 质押合同

金融服务总协议

贸易融资协议

金融结算工具类单据

信用证

保函

备用信用证

承兑汇票

托收单据

跨境清算与兑付类单据

银行对账单

跨境收付报文

资金清算报表

智能审核

通过可视化界面自定义复杂的审核逻辑，满足合规要求

单证完整性审核

单证一致性审核

单单一致性审核

单内一致性审核

智能合同比对审阅方案

无惧合同多次修改，快速找出合同版本差异，规避“阴阳合同”

多维场景比对

- ✦ 合同一对一及一对多比对
- ✦ 多版本修订稿比对、用印扫描件与定稿电子文件比对
- ✦ 多格式文件比对

深度防篡改

- ✦ 贯穿合同全流程，高亮合同版本差异
- ✦ 覆盖段落、文本、表格、印章等元素比对
- ✦ 杜绝流转过程中的潜在篡改风险

合规化追溯

- ✦ 一键生成差异比对报告，支持导出归档
- ✦ 变更有迹可循，满足审计要求

团队成员参与产生多个版本的修订比较

法务团队审查校对，规避法务风险

1. 起草阶段

2. 内部审查阶段



3. 谈判阶段

甲乙双方谈判修订更改差异比较
推动业务谈判进度

5. 签署后

4. 签署阶段

合同归档后的合规检查、审计或争议解决
确保合同合规

- ✦ 验证签署文件与最后批准的版本匹配度
- ✦ 确保无未经授权的更改

证券柜面业务集中审核

赋能柜面业务，高效识别柜面业务影像资料，大模型智能审核，提升业务处理效率



保险理赔审核方案

智能处理海量非结构化理赔单据，理赔决策更高效，完善企业风控体系



客户理赔材料资料识别&抽取

| 人身险/寿险理赔 | 财险理赔 |
|------------------------------|---|
| 身份类 身份证、被保险人关系证明 | 身份与权益证明 身份证、驾驶证、行驶证 |
| 保险事故证明 疾病诊断书、病理报告 | 责任与事故证明 事故认定书、事故原因证明、索赔函/法律文书 |
| 理算依据证明 医疗费用发票、伤残鉴定 | 损失与定损证明 财产损失清单、维修清单、原始购置凭证/合同 |



企业知识库与智能客服应用

以大模型为底座，赋能客服中心，降低人工成本



激活企业全域知识资产

支持企业知识一键导入，盘活企业全域数据，无论是PDF、PPT、Excel等静态文档，还是客服、企业实时数据，均可转化为可用知识资产

多模态文档处理

平台运用文档解析与多模态Embedding技术，构建支持RAG（检索增强生成）的向量知识库，驱动新一代智能客服与知识问答系统

01 智能文档处理平台产品介绍

02 智能文档处理平台应用场景

03 关于

目录

Contents

DeepIDP，大小模型协同的新一代文档处理平台

全面适配国产化环境，打造智能文档处理平台

DeepIDP智能文档处理平台

DPS(文档处理服务)

智能文档解析引擎
长文本抽取及溯源
智能财报解析引擎
智能流水解析引擎
智能文档比对引擎

DIAS(文档智能应用系统)

智能财报录入
银行流水核查
智能文档比对
智能知识库
文档工作流DocFlux
智能文档解析应用

UIS(统一推理服务)

通用基础文字识别

通用文字识别

大模型文档识别

GIE通用文档抽取

标准版式识别

个人卡证

机构文档

图像智能处理

图像增强/阴影去除

通用表格识别(小模型)

图像向量化

汽车文档

发票混合

水印去除

去屏幕纹

印章检测识别

文本向量化

身份证质检

保险单据

印章去除折

折痕去除

签名检测识别

LLM单模态模型

证件票据分类

通用图像质检
模糊/拍屏/复印/阴影/
反光

条码检测识别

通用文档识别大模型DIO

人脸检测识别

人脸1:1

人脸检测

通用图像分割

文档版面分析

静默活体

动作活体

文档篡改检测

UIS—大小模型协同的识别引擎

- 大小模型协同，高精度文字识别处理能力
- 基于高效推理框架，实现毫秒级响应
- 全面适配信创体系，支持海光DCU与华为NPU

DPS—文档解析，文档拆套分类

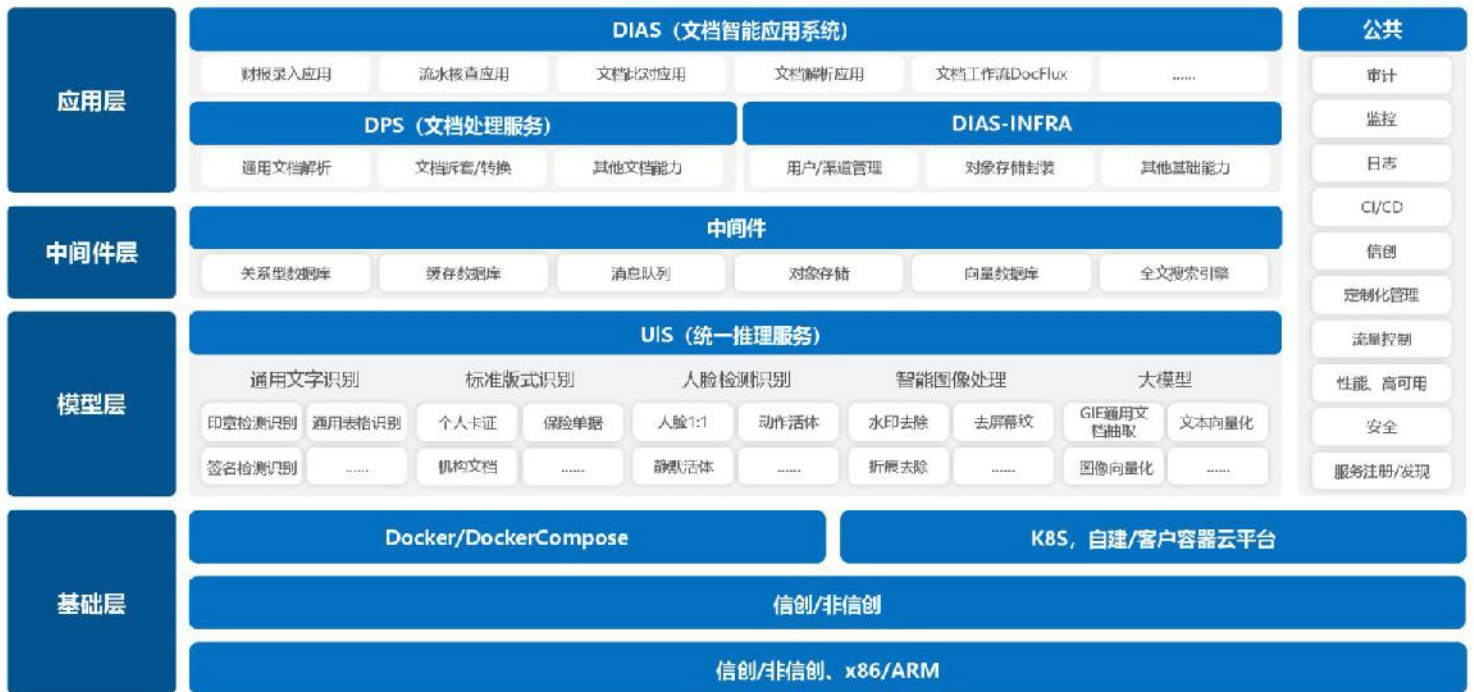
- 深度解析文档版式，精准还原标题、段落、表格与阅读顺序
- 自动化处理，实现文档批量拆套、分割、分类

DIAS—开箱即用的上层文档应用

- 提供财报录入、银行流水核查、文档差异比对等应用
- 面向具体业务场景开发，满足一线业务文档处理需求
- 用户与渠道管理，对象存储封装

* DIAS (Document Intelligent Application System) - APPS * DPS (Document Processing Service) * UIS (Unified Inference Service)

技术架构，灵活部署，按需扩展



- 公共
- 审计
- 监控
- 日志
- CI/CD
- 信创
- 定制化管理
- 流量控制
- 性能、高可用
- 安全
- 服务注册/发现

统一架构，简化信创，告别“一硬一软”的多版本维护

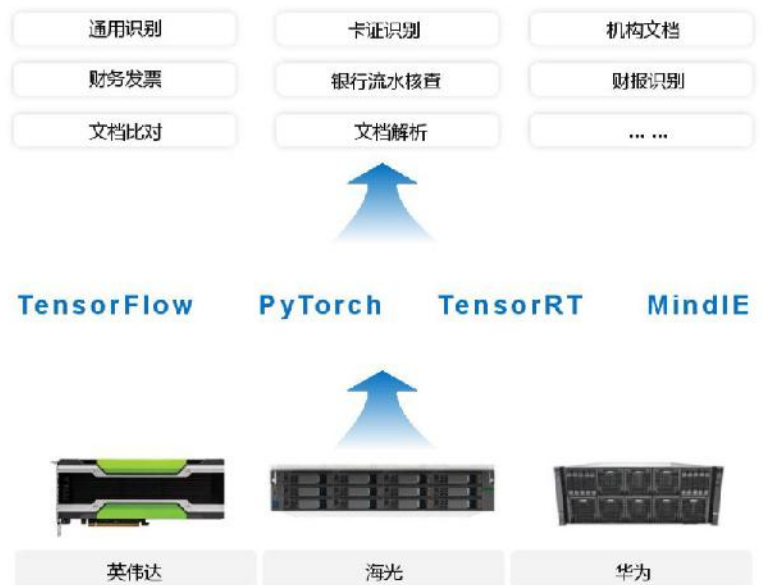
一套架构兼容海光华为等主流硬件，简化信创替代难度，企业部署及维护成本成倍降低

3种主流异构硬件架构覆盖，信创更简单

- X86 + NVIDIA** 适配国际服务器环境，利用NVIDIA GPU算力处理复杂任务
- C86 + DCU** 国产C86架构CPU与国产计算加速卡（DCU）组合，满足信创需求
- ARM + 昇腾** 适配ARM CPU与昇腾AI芯片，深度融入国产信创硬件生态

“大小模型协同”，实现硬件资源最优化

- 自主选择**
小模型与大模型的推理引擎独立服务，用户可根据需求选择
- 任务分配**
高频文档由运行在低资源硬件上的小模型处理，而处理非标版式、长尾文档等由大模型完成
- 经济效用**
实现了对异构硬件资源的差异化利用和高效协同，达成了成本与性能的最佳平衡



UIS统一推理服务，关键信息抽取，全场景文档OCR识别处理

通用文字识别

各种图片、文档、表格的通用场景

支持印刷体、手写体、中英文、数学公式及勾选框

通用表格识别

各类复杂表格，包括有线、无线、半有线及跨页表格等

印章检测识别

各类印章及手签字迹，支持圆形、椭圆、手签章等多种类型

通用卡证识别

结构化识别各类个人卡证、机构文档与资产类文件

发票识别

全票种发票识别
发票混贴识别，自动分割

智能信息抽取

多模态大模型，仅需配置提示词，实现任意版式文档抽取

一个接口满足所有版式的识别需求

智能图像处理

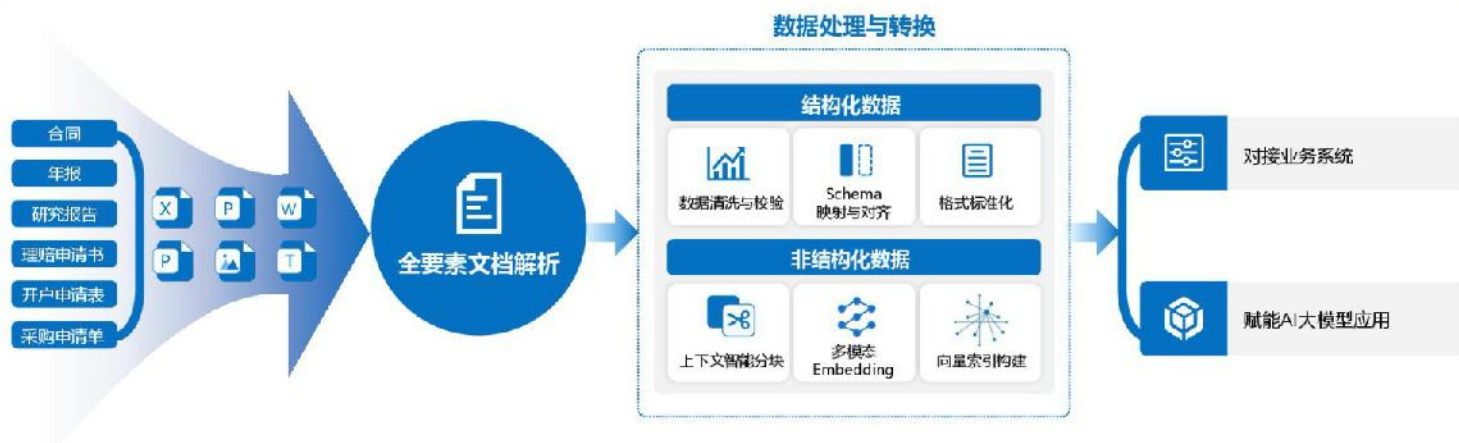
校正图像角度、边缘检测、扭曲校正、印章消除、水印消除、人脸检测

大模型推理

基于vLLM高效推理框架，保障大模型服务的高吞吐量与低延迟

DPS文档处理服务，支持文档解析，文档拆套与分类

图文混排、多栏复杂文档版面解析，按阅读顺序还原



16 种文件格式

PDF/Word/PPT/图片/Excel等一键导入

15 类版面元素解析

复杂版面元素无损提取

225 页/分钟

解析速度快人一步

200M 大文件

大文件解析不卡顿